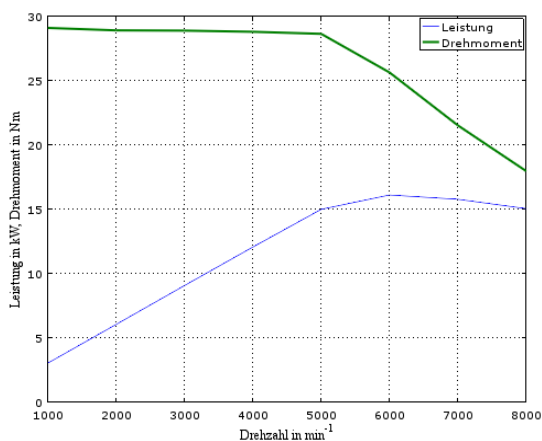
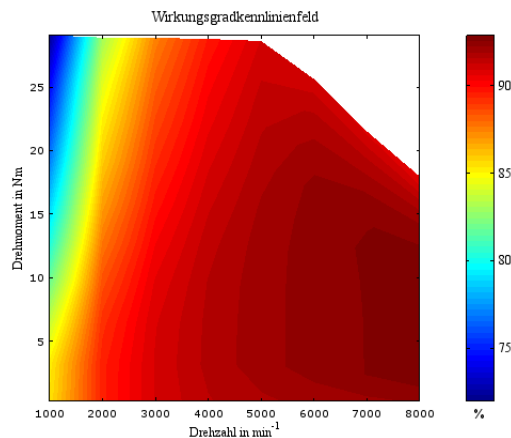
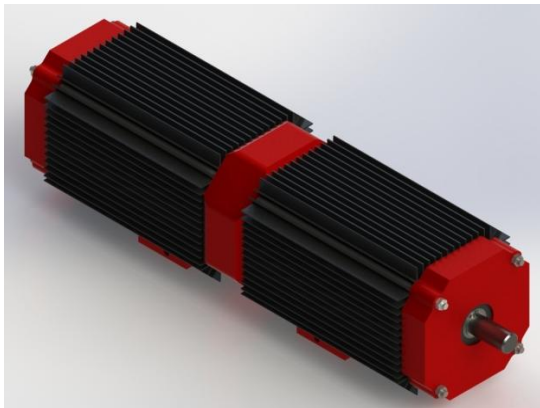
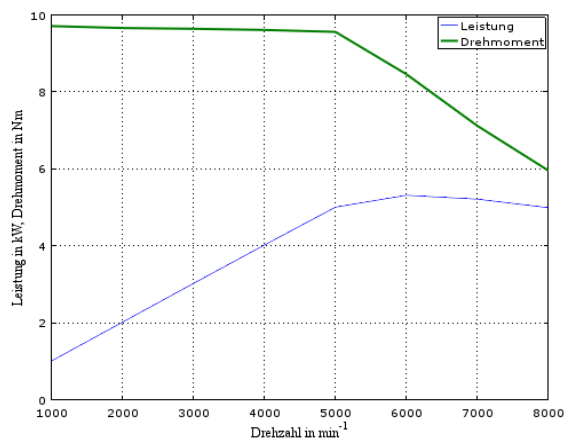


Asynchronmotor Typ Tremola Doppio



Model
T120



Aufgrund der einfachen Bauweise und niedrigen Herstellkosten sind schnelllaufende Asynchronmotoren in der Elektromobilität nicht mehr wegzudenken.

Der Wirkungsgrad erreicht seinen Maximalwert im Bereich der Maximaldrehzahl, wo auch die Leistungsanforderungen des Fahrzeuges maximal sind.

Die hohe Überlastfähigkeit der kompakten, luftgekühlten Motoren bewirkt ein sehr dynamisches Fahrverhalten bei leichten Fahrzeugen.

Der Doppelmotor Typ *Tremola Doppio* leistet bereits bei Drehzahl 0 ein Spitzenmoment von 29Nm.

Asynchronmotor / Luftgekühlt

Merkmale:

- Einfache, leichte Bauart
- Hohe Spitzenleistungsdichte für luftgekühlte Motoren
- Keine Zusatzkomponenten wie Wasserpumpe, Wasserkühler, usw. nötig
- Höchste Zuverlässigkeit durch Vermeidung von Peripheriekomponenten (z.B. Wasserpumpe, Kühler, Schläuche, usw.)

Technische Daten:

| | |
|--------------------------------|---------------|
| Nenn – Drehzahl | 5000 U/min |
| Dauermoment nach ECE-r85 | 2x 9 Nm |
| Max. Drehmoment | 2x 29 Nm |
| Dauerleistung nach ECE-r85 | 2x 5.5 kW |
| Max. Leistung | 2x 16 kW |
| Max. Drehzahl | 8000 U/min |
| Wirkungsgrad bei Dauerleistung | 92 % |
| Gewicht Gesamt | 25 kg |
| Controller | Curties 1234E |
| Batteriespannung | 48VDC |

Dimensionen

